



APEL/bulletin d'adhésion

L'APEL rassemble par sa définition tous les parents d'élèves de l'établissement, l'adhésion annuelle est désormais portée sur la facture envoyée par l'établissement.

Le montant de l'adhésion pour l'année 2023-2024, intégré à la facturation annuelle, est de 23€ décomposé de la manière suivante :

- 3,00€ Cotisation APEL nationale ;
- 4,80€ Abonnement à la revue « Famille éducation » ;
- 3,23€ Cotisation APEL régionale ;
- 4,47€ Cotisation APEL départementale ;
- 7,50€ Cotisation APEL LA SALLE SAINT LOUIS 17.

Bien que votre participation à l'A.P.E.L. soit la conséquence normale de l'inscription de votre enfant à l'école catholique, vous avez la possibilité de ne pas y adhérer en le précisant sur la circulaire « frais de scolarité ».

Adhésion APEL année 2023-2024

La cotisation APEL est versée 1 fois/an et sera notifiée sur la facture du 1er trimestre de votre aîné (Sauf avis contraire avant le 20 octobre 2023).

Le montant est de 23€ pour l'année.

Nom (Elève) :

Prénom (Elève) :

Nom - Prénom parent payeur :

Sauf si :

- J'ai déjà réglé la cotisation dans un autre établissement (nom :), mais je soutiens L'APEL de l'établissement pour un montant est de 7,50€
- Je ne souhaite pas adhérer à l'APEL.

APEL

En scolarisant mon enfant dans un établissement de l'Enseignement Catholique, je soutiens l'Association de Parents d'élèves de l'Enseignement Libre qui nous représente et mène des actions concrètes en faveur des familles et des jeunes.

1ère association nationale des parents d'élèves en France.

Une présence sur tout le territoire.

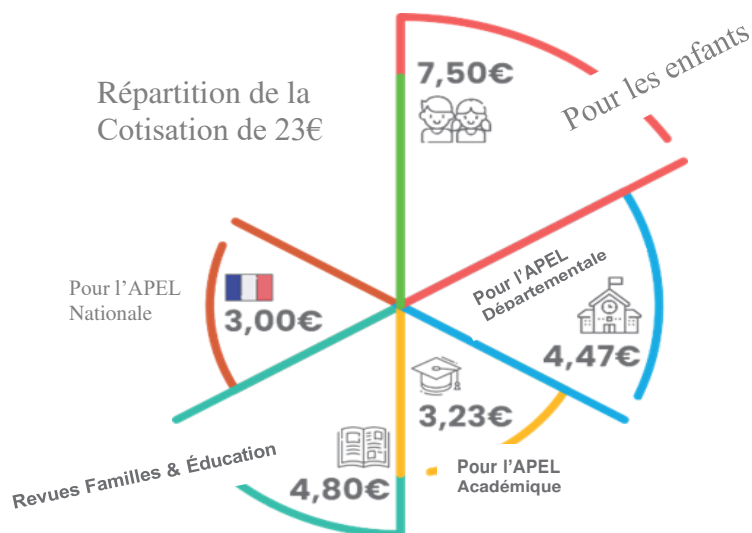
Seule association de parents d'élèves reconnue par l'Enseignement Catholique (Statut publié le 01 juin 2013).

Des missions essentielles :

- ✓ **RASSEMBLER** et **REPRESENTER** les parents d'élèves au sein de l'institution scolaire et auprès des pouvoirs publics ;
- ✓ **SOUTENIR** les parents dans leurs tâches éducatives ;
- ✓ **DEFENDRE** la liberté d'enseignement et le choix des familles ;
- ✓ **PARTICIPER** aux débats éducatifs nationaux (réformes, etc.).

L'Apel c'est aussi **s'impliquer** tout au long de l'année scolaire dans la vie de l'établissement en participant aux animations et aux évènements proposés par notre association.

REJOIGNEZ-NOUS !



L'Apel vous informe que vos coordonnées feront l'objet d'un traitement informatique dans le cadre de la gestion de votre adhésion et de votre abonnement à la revue Famille & Education. L'Apel nationale, ainsi que votre Apel d'établissement, l'Apel de la Charente maritime, l'Apel académique de Poitiers et la société d'édition de Famille & Education sont destinataires de ces informations et des références de l'établissement scolaire dans lequel votre enfant est inscrit. Pour en savoir plus sur les modalités de traitement de vos données dans le cadre des différents services fournis par l'Apel, vous pouvez consulter la politique de protection des données de l'Apel nationale à tout moment sur le site internet www.apel.fr. Vous pouvez exercer vos droits d'accès, de rectification, d'opposition, à l'effacement, à la limitation, à la portabilité en adressant un courrier à l'Apel nationale- 277, rue Saint Jacques -75240 Paris cedex 05